

# Pronóstico Regional para el Valle de México y la Megalópolis

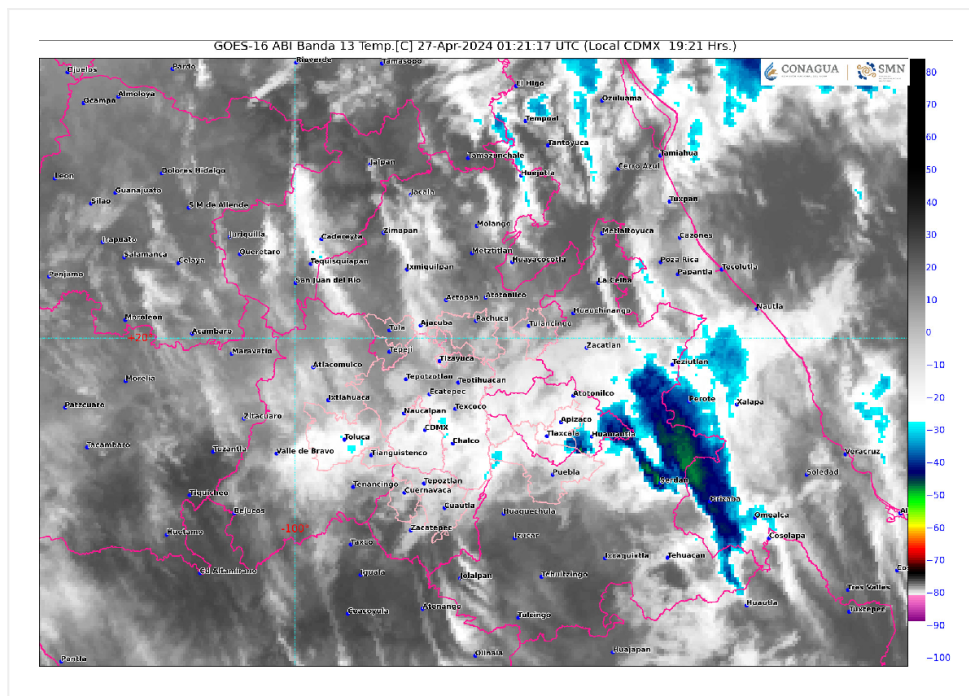
No. Aviso: 234

Ciudad de México a 26 de Abril del 2024.

Emisión: 20:00h

Servicio Meteorológico Nacional, fuente oficial del Gobierno de México, emite el siguiente aviso:

**PARA MAÑANA, SE PRONOSTICA AMBIENTE CÁLIDO A CALUROSO, ASÍ COMO LLUVIAS Y AISLADAS EN EL ESTADO DE MÉXICO Y SIN LLUVIA EN LA CIUDAD DE MÉXICO**



## SINOPSIS

Un **canal de baja presión** en el centro del país en combinación con el **ingreso de humedad** procedente del Océano Pacífico, propiciará lluvias e intervalos de chubascos en entidades del centro del territorio nacional, previéndose lluvias puntuales fuertes en Puebla, dichas lluvias se podrían acompañar de descargas eléctricas.

Pronóstico para las siguientes 72 h en la Zona Metropolitana del Valle de México (ZMVM)

## Viernes 26 de abril

Se pronostica cielo medio nublado a nublado en el transcurso de la noche y madrugada del sábado con probabilidad de **lluvias aisladas** en la Ciudad de México y el Estado de México, las cuales podrían

acompañarse de **descargas eléctricas**, principalmente en zonas del Estado de México.

- Temperatura máxima registrada en el Observatorio de Tacubaya, Ciudad de México: 27.0 °C.
- Temperatura mínima registrada en el Observatorio de Tacubaya, Ciudad de México: 14.5 °C.
- Viento de dirección variable de 5 a 20 km/h con **rachas de hasta 45 km/h**.

## Sábado 27 de abril

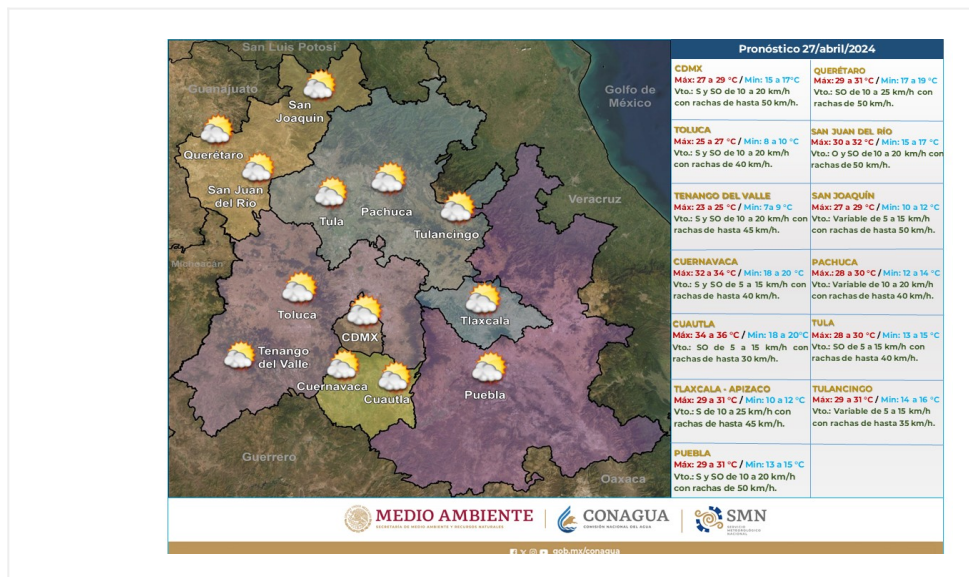
Se prevé ambiente fresco a templado y cielo parcialmente nublado al amanecer en el Valle de México. Durante la tarde, ambiente cálido a caluroso, cielo medio nublado a nublado con probabilidad de **lluvias aisladas (0.1 a 5 mm en 24 horas)** que podrían acompañarse de **descargas eléctricas** en el Estado de México y **sin lluvia** en la Ciudad de México.

- Temperatura máxima estimada en la Ciudad de México: 27 a 29 °C.
- Temperatura mínima estimada en la Ciudad de México: 15 a 17 °C.
- Viento del S y SO de 10 a 20 km/h con **rachas de hasta 50 km/h**.

## Domingo 28 de abril



Al amanecer, se prevé ambiente fresco a templado y cielo despejado en el Valle de México. Por la tarde, ambiente cálido a caluroso y cielo parcialmente nublado a medio nublado, **sin lluvia** en la Ciudad de México y el Estado de México.

- Temperatura máxima estimada en la Ciudad de México: 28 a 30 °C.
- Temperatura mínima estimada en la Ciudad de México: 14 a 16 °C.
- Viento de dirección variable de de 10 a 25 km/h con **rachas de hasta 50 km/h**.



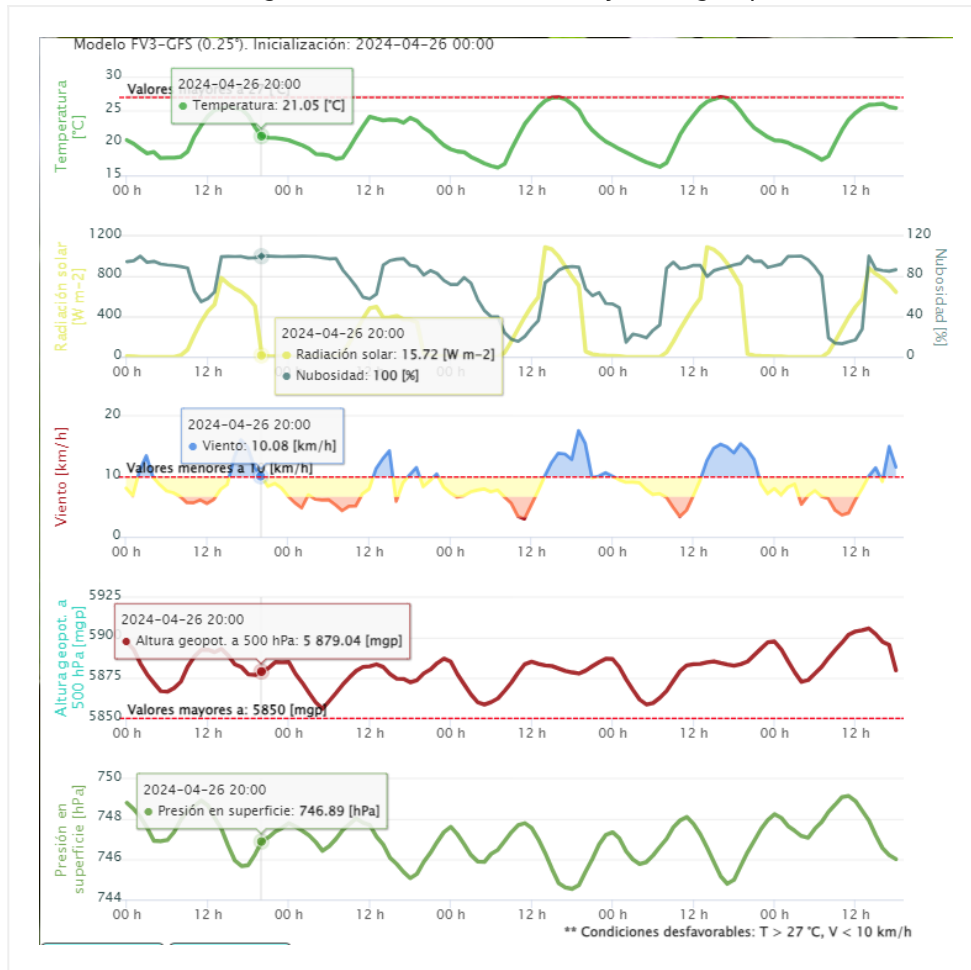
## Pronóstico para mañana 27 de abril de 2024.

Pronóstico meteorológico para las siguientes 48 a 72 h en las Ciudades de la Megalópolis

Ciudades	28 de abril de 2024			29 de abril de 2024		
	Temperaturas	Viento km/h	Tiempo	Temperaturas	Viento km/h	Tiempo
<b>Ciudad de México</b>	Máx: 28 a 30 °C Mín: 14 a 16 °C	Variable de 10 a 25 con rachas		Máx: 28 a 30 °C Mín: 14 a 16 °C	S y SE de 10 a 20 con rachas	
<b>Toluca</b>	Máx: 24 a 26 °C Mín: 7 a 9 °C	Variable de 10 a 20 con rachas		Máx: 25 a 27 °C Mín: 8 a 10 °C	Variable de 10 a 25 con rachas	
<b>Tenango del Valle</b>	Máx: 23 a 25 °C Mín: 17 a 19 °C	S y SO de 10 a 20 con rachas		Máx: 23 a 25 °C Mín: 18 a 20 °C	S y SO de 5 a 15 con rachas	
<b>Cuernavaca-Cuautla</b>	Máx: 33 a 35 °C Mín: 18 a 20 °C	SO de 10 a 20 con rachas		Máx: 33 a 35 °C Mín: 18 a 20 °C	Variable de 10 a 20 con rachas	
<b>Tlaxcala-Apizaco</b>	Máx: 29 a 31 °C Mín: 9 a 11 °C	S y SE de 10 a 25 con rachas		Máx: 30 a 32 °C Mín: 9 a 11 °C	S y SE de 10 a 25 con rachas	
<b>Puebla</b>	Máx: 28 a 30 °C Mín: 12 a 14 °C	S y SO de 10 a 20 con rachas		Máx: 28 a 30 °C Mín: 12 a 14 °C	S y SO de 10 a 20 con rachas	
<b>Tula</b>	Máx: 30 a 32 °C Mín: 13 a 15 °C	Variable de 5 a 15 con rachas		Máx: 30 a 32 °C Mín: 13 a 15 °C	Variable de 10 a 20 con rachas	
<b>Pachuca- Mineral de la Reforma</b>	Máx: 28 a 30 °C Mín: 12 a 14 °C	Variable de 10 a 20 con rachas		Máx: 27 a 19 °C Mín: 11 a 13 °C	Variable de 10 a 20 con rachas	
<b>Tizayuca</b>	Máx: 27 a 29 °C Mín: 12 a 14 °C	Variable de 5 a 15 con rachas		Máx: 28 a 30 °C Mín: 12 a 14 °C	Variable de 5 a 15 con rachas	
<b>Tulancingo</b>	Máx: 28 a 30 °C Mín: 13 a 15 °C	Variable de 5 a 15 con rachas		Máx: 27 a 29 °C Mín: 13 a 15 °C	Variable de 5 a 15 con rachas	
<b>Querétaro</b>	Máx: 30 a 32 °C Mín: 16 a 18 °C	O y SO de 10 a 20 con rachas		Máx: 30 a 32 °C Mín: 17 a 19 °C	O y SO de 10 a 20 con rachas	

Ciudades	28 de abril de 2024			29 de abril de 2024		
	Temperaturas	Viento km/h	Tiempo	Temperaturas	Viento km/h	Tiempo
San Joaquín	Máx: 27 a 29 °C Mín: 10 a 12 °C	Variable de 5 a 15 con rachas		Máx: 26 a 28 °C Mín: 11 a 13 °C	Variable de 5 a 15 con rachas	
San Juan del Río	Máx: 30 a 32 °C Mín: 16 a 18 °C	O y SO de 10 a 20 con rachas		Máx: 31 a 33 °C Mín: 16 a 18 °C	SO de 5 a 15 con rachas	

### Meteograma del Valle de México y la Megalópolis



**Próximo Pronóstico Regional para la Megalópolis, se emitirá a las 10:00 horas del 27 de abril de 2024 (tiempo del centro de México), o antes, si ocurre un cambio significativo.**